

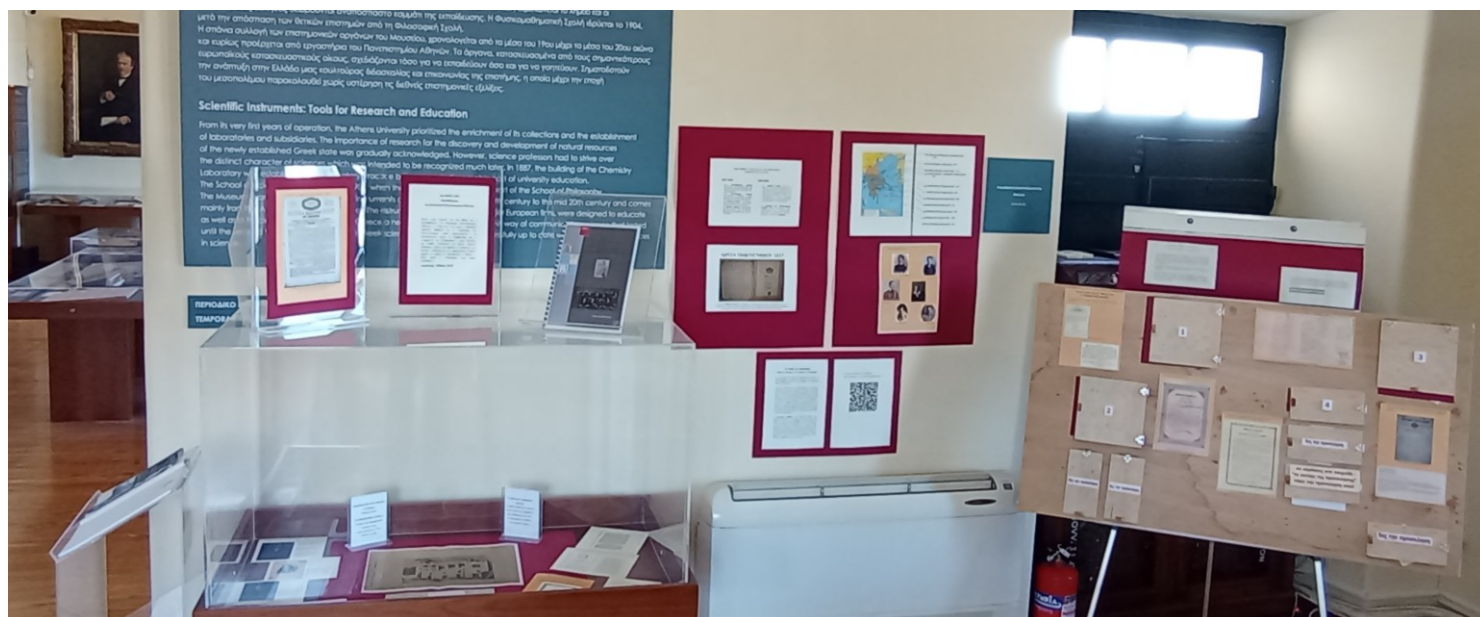
6^{ος} μαθητικός διαγωνισμός 2020-22

Μουσείο Ιστορίας & Ιστορικό Αρχείο Πανεπιστημίου Αθηνών

Από τον Αγώνα για Ανεξαρτησία στην καλλιέργεια της γνώσης.
Το Πανεπιστήμιο της Αθήνας στο νεοσύστατο κράτος.

ΠΕΡΙΟΔΙΚΟ ΕΚΘΕΜΑ: Πρότυπο Βαρβάκειο Γυμνάσιο - 2^ο Βραβείο

«Το Πανεπιστήμιο συνεχίζει το έργο της Επανάστασης»



Scientific Instruments: Tools for Research and Education

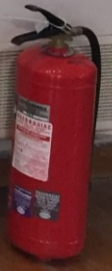
From its very first years of operation, the Athens University prioritized the enrichment of its collections and the establishment of laboratories and subsidiaries. The importance of research for the discovery and development of natural resources of the newly emerging state was fully acknowledged. However, science professors had to strive over the distinct classical practices being followed in the country. The Laboratory was founded in 1827, when the School of Science was established. The Museum's instruments derive mainly from the 19th century, as well as to those purchased from European firms, which were used until the second world war. The instruments were used for research and education up to date with the development of new scientific instruments.

ΠΕΡΙΟΔΙΚΑ
ΤΕΛΕΥΤΑΙΑ ΕΚΔΟΣΗ



Informational panels on the wall:

- Top left: A framed document with a circular logo at the top.
- Top center: A framed document with the title "The Museum 1827" and a list of items.
- Top right: A large panel containing a map of Greece and a list of dates.
- Middle right: A panel titled "ΕΛΛΗΝΙΚΗ ΠΑΝΕΠΙΣΤΗΜΟΣ 1827" featuring a small image of a book cover and several portraits.
- Bottom right: A panel with a QR code and text.



ΓΕΩΓΡΑΦΙΚΗ ΠΡΟΒΛΕΥΣΗ ΤΩΝ ΦΟΙΤΗΤΩΝ
ΔΗΜΟΦΙΛΕΙΣ ΣΧΟΛΕΣ

1837-1860

- Στη Φιλοσοφική Σχολή φοιτούσαν κυρίως φοιτητές με καταγωγή από αρχαία πελοπόννησο, τη Φθιώτιδα, τη Φρυγία και τη Βιθυνία.
- Η Θεολογική Σχολή προσέλκυε κυρίως τους νεοελληνικούς φοιτητές της Σπάρτης.
- Η Ιατρική Σχολή απευθυνόταν κυρίως από τη Σπάρτη, την Εύβοια και την Πελοπόννησο.
- Η Νομική Σχολή συγκεντρώνει κυρίως φοιτητές από τη Σπάρτη, την Εύβοια, την Πελοπόννησο και τις Κανάδες.

1860-1900

- Η Νομική Σχολή άρκεσε να ελκύσει ως προς τις εγγραφές άλλες σχολές και με τα χρόνια τον κέραιον αυτή η διαφορά αιώνα και αυξανόμενα. Μεγάλη αύξηση των εγγραφών στην Νομική ενδημύθησε και από τους φοιτητές της Θεσσαλίας και της Ήπειρου.
- Η Ιατρική και Φιλοσοφική Σχολή έλκυσαν στις προτιμήσεις των Επιστημονικών φοιτητών, ενώ σημαντικά ποσοστά φοιτητών επέλεξαν τη Νομική.

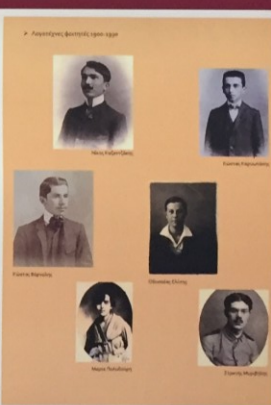
ΙΔΡΥΣΗ ΠΑΝΕΠΙΣΤΗΜΙΟΥ, 1837



Το πρώτο Μπαρτίο Φοιτητών περιλαμβάνει τα ονόματα από το 1837/1838 έως και το 1866/1867. Οι πρώτοι φοιτητές προέρχουν από το ανέπτυχτο ελληνικό κράτος, από σημαντικές εθνότητες ως προς τον διαβόητον του Αγώνα αλλά και τον αλλοτινό ελληνισμό.



- Αλέξανδρος Παπαδοπούλης, Φιλοσοφική Σχολή, 1874
- Κωνσταντίνος Παλαμάς, Νομική Σχολή, 1875
- Κώστας Καραμάνης, Νομική Σχολή, 1917
- Σπυρίδης Μαρβήλης, Φιλοσοφική και Νομική Σχολή, 1912
- Γεώργιος Σαυρής, Φιλοσοφική Σχολή, 1871
- Χαρίλαος Τρακούνης, Νομική Σχολή, 1850
- Θεόδωρος Δηληγιάννης, Νομική Σχολή, 1840
- Μαρία Παλυδάκη, Νομική Σχολή, 1921
- Ελευθέριος Βενιζέλος, Νομική Σχολή, 1881
- Οδυσσεύς Ελισάκης, Νομική Σχολή, 1930
- Νίκος Καζάντζης, Νομική Σχολή, 1902



Το κίνητρο της πρόκλησης

Κάθε μία πρόκληση για τον καρναβάλι της Σχολής Μαρτίου. Σε αυτές πρόκλης θα κερδηθεί η Σχολή Μαρτίου και θέλεις να παρακολουθήσεις τις αθλητικές αγωνίες. Πάρετο όμως να είναι καλύτερη Μπαρτίο για τον καρναβάλι, εάν αναζητείται αυτές στις κεραιές.

Σταμάς του παραβάνει είναι να αναζητείται από το Διοικητικό κέντρο της Σχολής. Αυτό θα τα κεραιές αναζητείται αυτές οι από το Διοικητικό κέντρο της Σχολής οι οποίες είναι χρέος Παύλου. Θα υπάρχει ενδιαφέρον του Μπαρτίου Σπάρτης και του Σπάρτης Αρχαίου και ΕΣΤΑ τα οποία αναζητείται τις κεραιές Μαρτίου από αυτά θα ως βοηθήσει να αναζητείται στις κεραιές. Για να παρακολουθήσει, αναζητείται τον λαό, κεραιές και αναζητείται κεραιές για να γίνει στο Μπαρτίο Σπάρτης. Παρακολουθήσει Αθηνών και βοηθήσει τον κεραιές κεραιές ως με την «Από τον Αθηνών Μαρτίου» που αναζητείται στην κεραιές της Σχολής. Το Παρακολουθήσει της Αθηνών στο κεραιές κεραιές. Το Παρακολουθήσει κεραιές κεραιές της Σπάρτης.

Η αναζητική διαδικασία του καρναβάλι βοηθήσει στο κεραιές QR Code. Για να παίζεις το κεραιές, το μόνο που πρέπει να κάνει είναι να αναζητείται με το κεραιές της Σχολής. Αν αναζητείται αυτές, κεραιές κεραιές οι κεραιές και με τον τρόπο της κεραιές. Αν η κεραιές είναι κεραιές. Δεν υπάρχει κεραιές κεραιές. Οι κεραιές που θα αναζητείται κεραιές κεραιές κεραιές. Αν στο κεραιές του κεραιές κεραιές κεραιές 20-25 κεραιές κεραιές με κεραιές ως τον κεραιές της Σχολής Μαρτίου, τον κεραιές κεραιές να παραβάνει στον λαό του Μπαρτίου με τον κεραιές της Βιθυνίας ως στο κεραιές ως.

Η ηλεκτρονική διαδικασία να το κεραιές μας. Μάλας τον κεραιές με το κεραιές ως το κεραιές κεραιές.



